



Produkcijos katalogas

Žmogus gimsta tyras ir harmoningas.

Tik šis džiaugšmas trumpalaikis. Pradžioje mums brukamas guminis čiulptukas, į buteliuką pilamas paruoštas mišinukas, o mus vysto sintetinėmis sauskelnėmis. Ir tai tik pradžia.

Vėliau seka plastmasinės kaladėlės, pliušiniai meškučiai, prisukami paukščiukai ir pripučiamos lėlės.

Augdami mes pamažu priprantame gyventi dirbtinėje aplinkoje.

Tai nepalaujamas permainų ir netikrų emocijų laikmetis. Plastmasė atrodo kaip medis, maistas susideda iš įvairių papildų, o gėlės kvepia benzinu. Lentos iš kartono, granitas skamba kaip tuščia statinė, o marmuro gabalėlius išpusto vėjas.

Apsuptas netikrų daiktų, žmogus patenka į tokią situaciją, lyg būtų laivo kapitonas, kuomet visi švyturiai netikėtai atsiduria vandenyno viduryje ir palaiptu mūsų aplinkoje nelieka patikimų orientyrų...

LODE – tai patikimas orientyras. Viskas – pradedant įmonės filosofija ir darbuotojų požiūriu į aplinką ir baigiant žaliavomis, technologijomis ir pačia produkcija – remiasi vienintele tiesa: žmogus yra sudėtinė gamtos dalis ir tik natūralioje aplinkoje jis gali gerai jaustis.

Dauguma žmonių gan greitai pamato, kad gyvos gėlės gražesnės nei popierinės, o natūralus maistas geresnis nei dirbtinis. Gerokai daugiau laiko praeina kol supranti, kad gyventi name pastatytame iš natūralių medžiagų yra daug maloniau, nei gyventi tarp pigesnių, bet "sintetinių" sienų. LODE produktai yra sukurti tiems, kurie supranta, kad namų jaukumo neįsigysi už nedidelius pinigus.

Šiandien labai daug produktų sukuriama laboratorijų mėgintuvėliuose. LODE produkcija kitokia: ji gimsta žemėje, pereina ugnį ir pasiekia žmogų. Ji kantriai laukia kol žmogui atsibos žaisti su blizgučiais bei pigiais daiktais ir jis pradės domėtis tikrais dalykais.

LODE – tai asmenybė su kuria Jūs mielai gyventumėte po vienu stogu. Ir Jūs tai darote, jei statote namą iš LODE produkcijos.



# 10

## priežasčių kodėl verta rinktis KERAMIKA

Atėjus laikui, kai žmogus nutaria realizuoti savo svajonę – statyti nuosavą namą – jis gali pasirinkti jos įgyvendinimui priemones bei medžiagas, kurios leistų jam šią svajonę paversti malonia švente nuo pradžios iki pabaigos. Pasirinkus atitinkamas medžiagas, Jūsų svajonių namas gali būti ne tik patogus, saugus, bet ir draugiškas žmogų supančiai aplinkai. Kodėl verta rinktis statybinės medžiagas iš keramikos?



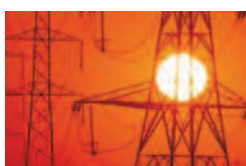
### Ilgaamžiškumas

Keraminės statybinės medžiagos mažiausiai veikia statinių apkrovų poveikis, jos atsparios šilumos ir šalčio sukeliams deformacijoms ir pažeidimams. Dėl šių priežasčių keraminės konstrukcijos laikomos ilgaamžėmis. Keramika neįveikiama nei graužikams, nei vabzdžiams, jos nepažeidžia pelėsių, puviniai, ultravioletiniai saulės spinduliai bei rūdys. Namai, pastatyti iš keraminių statybinių medžiagų – tai nekintama kokybė amžiams.



### Vertės išsaugojimas

Atsparią nusidėvėjimui statybinę konstrukciją garantuoja masyvi statybinė medžiaga – plytos. Plytinis namas Jums tarnaus ilgiau nei 100 metų. Namai iš keraminių statybinių medžiagų yra investicija kelioms kartoms. Dėl mažai kintančios pastatų vertės namai iš keraminių statybinių medžiagų tampa gera finansine investicija visam gyvenimui.



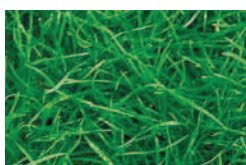
### Energijos naudojimo efektyvumas

Keraminiai statybiniai blokai KERATERM, kurių struktūra susideda iš smulkių porų, kapiliarų ir vertikalų ertmių, turi puikias šilumą izoliuojančias savybes. Tuo pačiu masyvus blokeliai, turėdami gerus šilumos talpos rodiklius padeda reguliuoti patalpų mikroklimatą – pastate išsaugo šilumą šaltuoju metų laiku, o vasarą neleidžia įkaitinti patalpų.



### Atsparumas ugniai

Keraminės medžiagos nedegs, jos pagamintos pasitelkiant ugnį ir pačios apsaugo nuo ugnies. Pastato sienos, pastatytos iš KERATERM blokų užtikrina bei viršija priešgaisrinės saugos normų reikalavimus. Gaisro metu, net ploniausios pertvaros iš KERATERM blokų, ne tik apsaugo nuo gaisro daugiau nei pusantros valandos bet ir savaime neskleidžia jokių kenksmingų garų. Draudimo įmokos bus iki 50% mažesnės statiniams iš KERATERM blokų, nei namams, kurie pastatyti iš ugniai neatsparių medžiagų.



### Natūralumas ir ekologija

LODE produkcija gaminama iš natūralios medžiagos – molio, pasitelkiant ugnį, vandenį ir orą. Keraminės plytos ir blokai neišskiria, ir jų sudėtyje nėra kenksmingų medžiagų, nepaliekamos aplinkai kenksmingos atliekos. Gamyboje nenaudojamos cheminės medžiagos, o dėka efektyvaus energijos vartojimo, LODE produkcija netgi padeda saugoti gamtą – taupant namo eksploatacijai reikalingą energiją.



### Sveikas mikroklimatas

Naudojant keraminių statybinių medžiagų visais metų laikais bus malonus ir sveikas mikroklimatas. Keramika veikia kaip natūrali klimato kontrolės sistema: kad Jūs jaustumėtės maloniai, ji kaupia šilumos ir drėgmės perteklių, kai jo per daug ir atiduoda tai Jums, kai nepakanka. Keramika neišskiria ir jos sudėtyje nėra kenksmingų medžiagų, ji nesukelia alergijos, neskatina mikrofloros formavimosi.



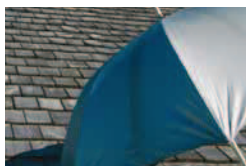
### Garso izoliacija

Namuose, kurie pastatyti iš LODE blokų ar plytų, Jūs galite mėgautis tyla ir ramybe, kadangi masyvių išorinių pastato sienų garso izoliacijos rodikliai kur kas aukštesni nei, pavyzdžiui, langų ar daugumos lengvų konstrukcijų sienų.



### Mechaninis atsparumas

LODE gaminamos produkcijos atsparumo rodikliai prasideda (o daugelis kitų medžiagų jau pasiekia savo galimybių ribas) nuo 12,5 MPa KERATERM blokams ir net 50 MPa ir daugiau apdailinėms plytomis bei klinkerinėms trinkelėms. Nei šaltis, nei karštis, nei drėgmė praktiškai neturi jokios įtakos keramikos atsparumo rodikliams. Architektams, statybininkams ir patiems namų savininkams tai garantuoja stabilumą ir saugumą.



### Apsauga nuo drėgmės

Per didelį drėgmės kiekį gali sąlygoti kenksmingos mikrofloros ir pelėsių formavimosi, ko pasekoje gali kilti sveikatos sutrikimų, todėl labai svarbu, kad statybinės konstrukcijos greitai džiuotų ir tuo pačiu užkirstų kelią drėgmės susidarymui. KERATERM blokai, turėdami geras šilumos izoliacijos savybes ir atvirų kapiliarų struktūrą, puikiai sulauko šilumą patalpose, neleidžia drėgmei kondensuotis ant sienų ir turi savybę nepaprastai greitai išdžiūti.



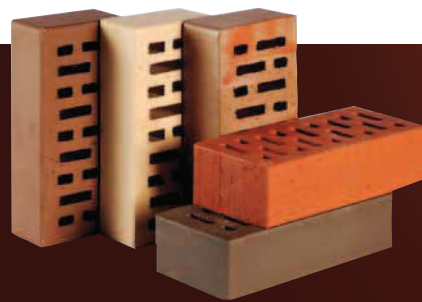
### Privalumai statyboje

LODE produkcija, dėl savo savybių ir plataus asortimento, sėkmingai naudojama tiek nedidelių privačių namų statyboje, tiek daugiaaukščių pastatų nešančiųjų bei pertvarinių sienų statybai, pastatų fasadų apdailai ir kitoms konstrukcijoms. Mechaninis atsparumas neretai suteikia galimybę sutaupyti dalį išlaidų, išsaugant konstrukcijų patvarumą ir tvirtumą. Dirbti su LODE produkcija – patogiu, greitu ir paprastu.

# Apdailos plytos

- Natūralios ir ilgaamžės
- Įvairių spalvų ir paviršių pasirinkimas
- Nedegios ir atsparios šalčiui

Plytų fasadas namui suteikia solidumo, dera tiek mieste, tiek kaimo vietovėje. Apdailos plytos – natūrali ir ilgaamžė medžiaga. Jomis apmūryti fasadai ilgam išlaikys savo išorinį vaizdą ir jų nereikės atnaujinti.



*Sunku pasakyti apie jį ka nors gražaus, kol jis neimūrytas į Jūsų namo sieną.*



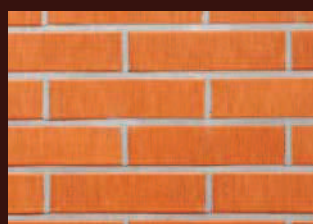
Janka\*

Spalva	raudona
Paviršius	lygus
Matmenys	Art. Nr.
250x120x88	11.101200L
250x120x65	11.101100L
250x60x65	11.101300L
250x85x65	11.101700L
250x60x88	11.101500L
250x80x88	11.101600L



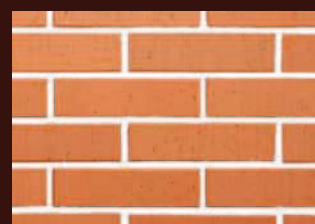
Vecais Janka

Spalva	raudona
Paviršius	retro
Matmenys	Art. Nr.
250x120x65	11.102100L
250x60x65	11.102300L
250x85x65	11.102700L
250x80x88	11.102600L



Asais Janka

Spalva	raudona
Paviršius	brūkšniuotas
Matmenys	Art. Nr.
250x120x65	11.103100L
250x85x65	11.103700L



Skarbais Janka

Spalva	raudona
Paviršius	šiurkštus
Matmenys	Art. Nr.
250x120x65	11.104100L
250x85x65	11.104700L



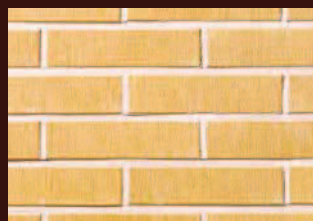
Sarmite

Spalva	geltona
Paviršius	lygus
Matmenys	Art. Nr.
250x120x65	11.311100L
250x85x65	11.311700L



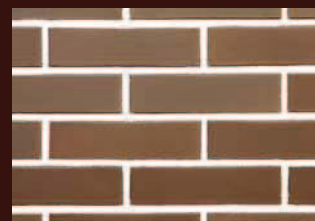
Vecā Sarmite

Spalva	geltona
Paviršius	retro
Matmenys	Art. Nr.
250x120x65	11.312100L
250x85x65	11.312700L



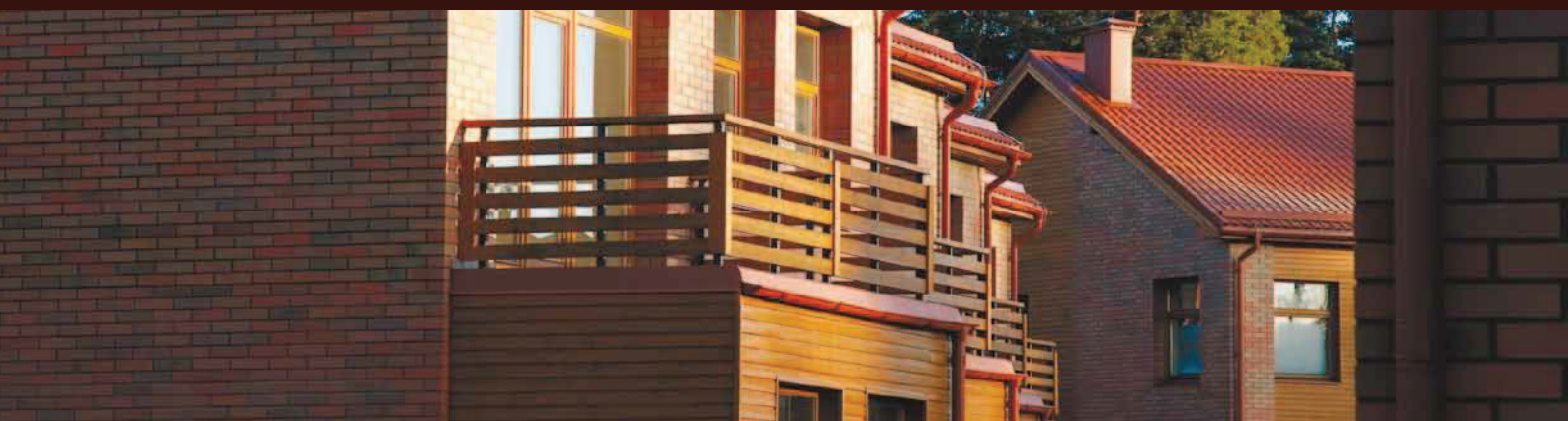
Asā Sarmite

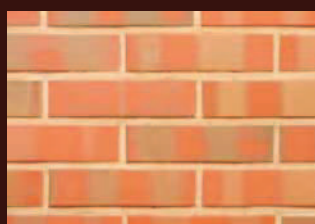
Spalva	geltona
Paviršius	brūkšniuotas
Matmenys	Art. Nr.
250x120x65	11.313100L
250x85x65	11.313700L



Brunis\*

Spalva	ruda
Paviršius	lygus
Matmenys	Art. Nr.
250x120x65	11.201100L
250x60x65	11.201300L
250x85x65	11.201700L
250x60x88	11.201500L





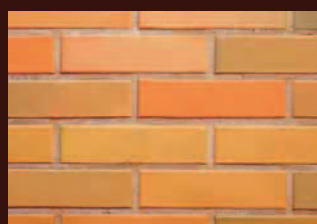
**Mārtiņš**

Spalva marga

Paviršius lygus

Matmenys Art. Nr.

250x120x65	11.141100L
250x85x65	11.141700L



**Rudīte**

Spalva marga

Paviršius lygus

Matmenys Art. Nr.

250x120x65	11.131100L
250x85x65	11.131700L



**Rūdis**

Spalva šviesiai ruda

Paviršius lygus

Matmenys Art. Nr.

250x120x65	11.211100L
250x85x65	11.211100L



**Vecais Rūdis**

Spalva šviesiai ruda

Paviršius retro

Matmenys Art. Nr.

250x120x65	11.212100L
250x85x65	11.212100L



**Vecais Brunis\***

Spalva ruda

Paviršius retro

Matmenys Art. Nr.

250x120x65	11.202100L
250x60x65	11.202300L
250x85x65	11.202700L



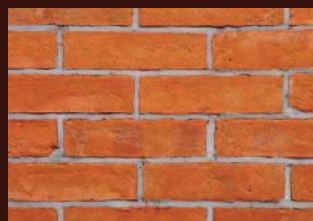
**Asais Brunis**

Spalva ruda

Paviršius brūkšņniotas

Matmenys Art. Nr.

250x120x65	11.203100L
250x85x65	11.203700L



**Sencis\* (formavimas rankiniu būdu)**

Spalva raudona

Paviršius natūralus

Matmenys Art. Nr.

250x120x65	12.105100L
290x140x85	12.105904L



**Sencis\* (formavimas rankiniu būdu)**

Spalva juoda

Paviršius natūralus

Matmenys Art. Nr.

250x120x65	12.105100L
290x140x85	12.105904L

Raudona,  
ruda,  
marga      Geltona      Sencis

Drėgmės įgeriamumas, %	7%	14%	12%
Atsparumas šalčiui, ciklais	50-100	100	50
Tūrio svoris, g/cm <sup>3</sup>	1,56	1,35	1,8
Stipris gniuždant, N/mm <sup>2</sup>	20-30	20	7,5

Matmenys (mm)      Kiekis m<sup>2</sup> (vnt.)

250x120x65; 250x60x65; 250x85x65	50
250x120x88; 250x60x88; 250x80x88	39
290x140x85	35

\*Parduodamos taip pat pilnavidurės apdailos plytos.

Sertifikuota pagal LVS EN 771-1